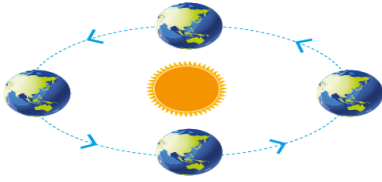


FEN BİLİMLERİ SINAV SORULARI

1



Aşağıdakilerden hangisi yukarıdaki görsel ile ilişkilendirilemez?

- A) 365 gün 6 saat
- B) Dünya doğudan batıya döner
- C) Dünya nın yarısında gece yarısında gündüz yaşanır
- D) 4 mevsim yaşanır

2) 'Isı madde üzerinde hal değişimine neden olur olur.'

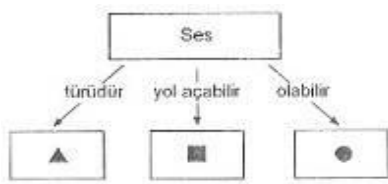
Aşağıdaki durumlardan hangisi bu olaya örnek olamaz?

- A) Tereyağının yanması
- B) Çikolatanın erimesi
- C) Buzun erimesi
- D) Suyun buharlaşması

3)Aşağıda karışımlarla ilgili verilen özelliklerden hangisi yanlıştır?

- A)Birden fazla maddenin belli oranlarda bir araya gelmesiyle olur
- B)Karışıma katılan maddeler kendi kimliklerini korurlar
- C) Salata ve çorba karışıma örnek olarak verilebilir
- D)İnşaatlarda kullanılan demir elementi karışım örneği değildir

4)



Yukarıda verilen kavram haritasında üçgen, kare ve daire sembolleriyle gösterilen yerlere sırasıyla hangi kavramlar gelebilir?

- A) Enerji, yalıtım, boşluk
- B) Doğal, yapay,kirlilik
- C) Enerji, kirlilik,doğal
- D) Yapay,bosluk,enerji

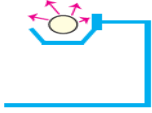
FEN BİLİMLERİ SINAV SORULARI

5)

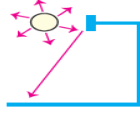
Bir firmaya ait ürünün reklam afişi panolara asılacaktır.

Panoların ekonomik olarak ışıklandırılması için aşağıdaki aydınlatma modellerinden hangisi kullanılmalıdır?

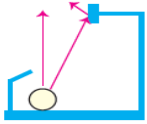
A)



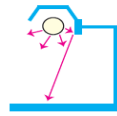
B)



C)



D)



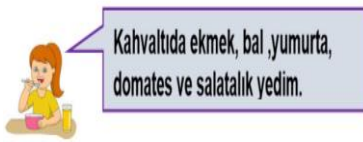
6)

- I. Duvara çarpan araç
- II. Oyun hamurundan yapılan çiçek
- III. Kırılan ceviz

Yukarıdaki örnekler kuvvetin cisimler üzerindeki hangi etkisiyle ilgilidir?

- A) Yön değiştirme
- B) Döndürme
- C) Yavaşlatma
- D) Şekil değiştirme

7)



Seher' in kahvaltı menüsünde hangi besin grubunun örneği yoktur?

- A)Protein
- B)Yağ
- C)Vitamin
- D)Karbonhidrat

8)

FEN BİLİMLERİ SINAV SORULARI



Yukarıdaki maddelerin ortak özelliği aşağıdakilerden hangisidir?

A) Belirli bir şekilleri vardır B) Belirli kütleleri yoktur

C) Akışkandırlar D) Belirli hacimleri yoktur

9) Aşağıdaki tanımlardan hangisinde bir yanlışlık yapılmıştır?

A) Bir sıvının ısı vererek katı hale geçmesine donma denir

B) Bir maddenin sıvı halden gaz hale geçmesine buharlaşma denir

C) Bir maddenin sıcaklığını değiştirmek için yapılan işleme hal değişimi denir

D) Isı etkisiyle bir katının sıvı hale geçmesine erime denir

1. Göçmen kuşlar yönlerini şaşırır.

2. Gök cisimlerinin gözlenmesi zorlaşır.

3. Yetersiz ışıktan dolayı cisimleri net göremeyiz.

Yukarıda verilen bilgilerden hangileri ışık kirliliği ile ilgilidir?

A) 1, 2 ve 3

B) 1 ve 3

C) 1 ve 2

D) 2 ve 3

CEVAP ANAHTARI

1) B

2) A

3) A

4) C

5) D

6) D

7) B

8) A

FEN BİLİMLERİ SINAV SORULARI

9)C

10)C